



Le Totem des Oiseaux

Un livre ouvert sur la biodiversité locale

Sant-Jean-d'Angély



© atelier sierra

Flyer réalisé par le collectif
Mains Libres,
Bonsoir Architectes,
les artistes Neotravelmakers et
Sierra Architectes Urbanistes



Un socle commun

Des ressources régionales

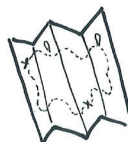
Raconter une histoire

Mettre en récit, formaliser, matérialiser

Les totems des Vals de Saintonge forment un ensemble de douze installations. Nous avons été motivés par l'idée d'interpréter les marqueurs propres à chaque contexte dans lequel s'inscrivent ces totems, afin de les matérialiser de manière poétique et pertinente.

À travers ces douze micro-architectures que nous avons imaginées, se dessine un parcours captivant, racontant l'histoire des Vals de Saintonge à travers ses paysages, son patrimoine culturel, son artisanat, ses habitants et son histoire. Chaque totem devient ainsi une étape d'un voyage, invitant les visiteurs à découvrir les richesses et la diversité de ce territoire.

Le réseau des douze totems d'information touristique devient le support d'un itinéraire cyclable, la route des totems, enrichissant ainsi les modalités de découverte du territoire des Vals de Saintonge.

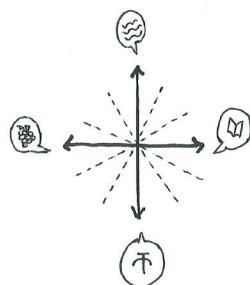


Localisation et point stratégique identifié :
Plan d'eau de Bernouët, à l'écart du centre-ville, le long de la Boutonne, aménagé pour les loisirs et la détente et composé de chemins de promenade, espaces verts pour pique-niquer avec bancs et mini parc avec jeux pour enfants.



Nous proposons un concept simple, inspiré du dodécagone, un polygone à douze côtés, pour faire écho à cet ensemble homogène réparti sur douze sites. Chaque totem est constitué de quatre mâts en bois, représentant les quatre familles thématiques : l'histoire, le fleuve, le vignoble et l'art roman. Ainsi, chaque installation s'inscrit dans un contexte particulier, lié à un patrimoine, un paysage et des ressources spécifiques, tout en se connectant à l'histoire commune que racontent les douze totems.

Nous attachons une grande importance à l'utilisation des ressources locales, afin de conférer à chaque totem une véritable identité ancrée dans le terroir et le territoire. Parmi les trésors régionaux, la pierre de Saintonge et le bois de châtaignier occupent une place de choix, non seulement pour leurs qualités intrinsèques, mais aussi pour les valeurs qu'ils incarnent.



Le totem comme point de repère Et refuge local

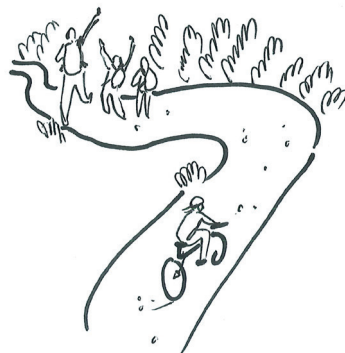
Être à l'écoute d'un territoire

Rivière, nature, forêt, aventure

À l'ouest du centre historique, le plan d'eau de Bernouët s'étire au creux d'un paysage apaisant, où la rivière Boutonne glisse entre les arbres et les rires des promeneurs. Ce lieu vivant, ouvert et accueillant, rassemble les générations autour de plaisirs simples : une balade à vélo, un pique-nique à l'ombre, ou encore quelques rires d'enfants dans le parc. Ici, la nature dialogue avec la ville, offrant un espace de respiration où le quotidien s'accorde au rythme du vent et du courant.



En bordure du sentier, le regard se perd sur les reflets de l'eau, tandis que les chants d'oiseaux composent la bande-son naturelle de cet écrin de verdure. Bernouët est à la fois un lieu de détente et d'exploration, où chacun peut renouer avec la diversité du vivant : les canards glissant sur la rivière, les hérons guettant entre les roseaux, ou encore les bosquets d'arbres où s'abritent mille espèces discrètes.



Ce site, à la croisée des chemins de randonnées pédestres et cyclables, devient une porte ouverte sur la découverte sensible du territoire. En arpentant ces sentiers, le visiteur devient le témoin du déploiement d'un écosystème à l'équilibre fragile et précieux, où la découverte se mêle à la contemplation.

Le projet des Totems des Vals de Saintonge s'inscrit pleinement dans cette dynamique, en révélant les richesses naturelles du territoire de manière originale et immersive. Le Totem célèbre la biodiversité locale et la mémoire vivante du paysage.

Il invite chacun à porter un regard attentif sur la faune et la flore environnantes, et à réfléchir à la place de l'humain dans ce monde partagé. Symbole d'harmonie entre patrimoine et nature, il incarne la continuité d'un dialogue essentiel entre l'eau, la terre et la vie.



La notion de refuge :
le Totem comme un livre ouvert,
Un passeur de mémoire.



Une invitation à l'action Ludique et poétique

Devenir acteur

Parcourir, actionner, sensibiliser

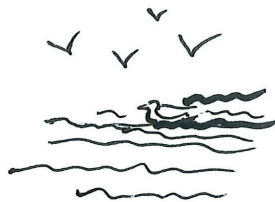
Le Totem des Oiseaux est une sculpture dédiée à la découverte de la biodiversité locale, conçue comme un mât informatif. À travers des illustrations et des informations détaillées, il présente les différentes espèces d'oiseaux observées dans la région. Ce totem prend la forme d'un livre ouvert, un refuge symbolique qui contient la mémoire du territoire. En offrant des informations visuelles sur la faune avicole locale, il permet au visiteur de lire et de découvrir la richesse du monde naturel qui l'entoure.



Concept :

Le Totem devient un mat informatif et illustré présentant les espèces d'oiseaux observées sur le territoire

Le concept repose sur l'idée que ce totem offre une lecture dynamique et interactive du paysage naturel, en invitant les visiteurs à s'arrêter et à lire les panneaux tout en observant les espèces qui peuplent les lieux. À travers la vue, il propose une approche immersive, où chaque élément visuel révèle un aspect de la biodiversité locale. Il devient ainsi un point d'ancrage pour les promeneurs, un moyen d'enrichir leur expérience en leur offrant un moment de contemplation et de découverte. Le Totem des Oiseaux est plus qu'un simple panneau d'information. Il est une invitation à traverser et à explorer le territoire d'une manière nouvelle, en enrichissant l'expérience du visiteur par des connaissances sur les espèces qui habitent cette région. Il offre ainsi un espace de sensibilisation à la préservation de la nature et de la biodiversité, tout en renforçant le lien entre l'homme et l'environnement naturel qui l'entoure.



Activité ludique proposée :

S'aventurer, se glisser, déambuler et lire

Né d'un travail collaboratif avec l'Association Nature Angérienne (relais de la LPO 17) et la chargée de développement durable de la Ville de Saint-Jean-d'Angély, le totem s'inscrit dans une démarche de valorisation du patrimoine naturel et culturel local. Le totem se compose de huit panneaux métalliques découpés au laser qui conservent et partagent la mémoire du territoire. Ces supports allient robustesse, graphisme et contenu éducatif pour offrir aux visiteurs une expérience à la fois esthétique et enrichissante.

