

# Musées, châteaux, parcs et jardins

patrimoine et nature

Vergné

## MUSÉE DÉPARTEMENTAL DE L'ÉCOLE PUBLIQUE

Plongez dans l'histoire de cette ancienne école, riche de plus de 7 000 objets d'époque, découvrez le quotidien d'une classe unique à la fin du XIX<sup>e</sup> siècle. En famille, vivez une expérience amusante : plume Sergent Major, encre violette et même bonnet d'âne... chacun participe avec le sourire pour écrire la morale du jour.

CONTACT

10 bis route de la Gare  
05 46 24 62 89

Saint-Savinien-sur-Charente

## MUSÉE DE LA MINIATURE

Le musée invite petits et grands à voyager dans le temps grâce à des vitrines miniatures à l'échelle 1/12<sup>e</sup>, qui font découvrir la vie à la fin du XIX<sup>e</sup> siècle : du monde rural aux univers ouvrier, bourgeois et aristocratique, à travers différentes régions de France.

CONTACT

13 rue Saint-Michel  
06 10 01 37 53



Saint-Jean-d'Angély

## MICRO-FOLIE

Installée au cœur de l'Abbaye royale, la Micro-Folie est un musée numérique interactif qui donne accès à des milliers d'œuvres issues de grands musées. Ce lieu culturel innovant propose aussi des expériences en réalité virtuelle, des ateliers et une programmation variée, pour découvrir l'art de manière ludique et accessible à tous.

CONTACT

Abbaye royale  
1 rue Louis Audouin-Dubreuil  
05 46 25 09 72

# Les sorties loisirs en famille estivales

2026

En Vals de Saintonge

Les Vals de Saintonge offrent une parenthèse vivante et conviviale où curiosité, nature et émotions se mêlent pour se créer de précieux souvenirs.

Ce journal invite à vivre des aventures riches en découvertes : balades au grand air, rencontres avec les animaux, patrimoine surprenant et expériences numériques ludiques. Chaque journée devient une occasion de s'émerveiller en famille. Ici, on prend le temps de partager, d'explorer et de s'amuser ensemble.



Neuicq-le-Château

## CHÂTEAU DE NEUICQ-LE-CHÂTEAU

En visite autoguidée, découvrez le château sous toutes ses coutures, du souterrain jusqu'aux charpentes, en passant par les salles aménagées. Laissez-vous conter l'histoire des lieux par les personnages prestigieux qui y ont séjourné. Les enfants seront ravis d'accompagner les parents grâce à une chasse au trésor durant laquelle ils devront retrouver le trésor du marquis de Montespan.

CONTACT

Rue du Château  
06 83 28 94 47

Matha

## LA BAMBOUSERAIE

Au cœur de ce jardin botanique luxuriant, bambous et plantes tropicales aux propriétés étonnantes invitent à une découverte sensorielle, entre toucher, odeurs et saveurs. Grues couronnées, faisans d'Asie et oies d'Australie complètent ce décor unique, pour une escapade en famille hors du commun. À vivre aussi : initiez-vous au grimper de bambou !

CONTACT

16 rue du Moulin  
05 46 58 25 07

Archingeay

## MUSÉE LES TRÉSORS DE LISETTE

Découvrez une des plus importantes collections d'anciens objets culinaires : cafetières émaillées, moules à gâteaux, balances, porte-louches décorés... Vous pourrez vous y amuser en famille grâce aux *Search games*, jeux de visite et de mise en scène proposés.

CONTACT

11 rue Raymond Joubert  
05 46 97 81 46

Macqueville

## LE CEP ENCHANTÉ

Ce parc à thème viticole est idéal pour une sortie en famille à la découverte du vignoble du cognac. Le parcours interactif *La Vigne Ludique* invite petits et grands à explorer le domaine à travers jeux, effets visuels et quiz sur tablette, tout en dévoilant les secrets de la vigne, du pineau des Charentes et du cognac. D'autres activités complètent la visite : chasse au trésor, escape game et swin-golf.

CONTACT

4 rue de la Croix de l'Anglais  
La Botte  
05 46 26 67 76

Les Nouillers

## CHÂTEAU DE BOIS CHARMANT

Le Château de Bois Charmant propose, dans son parc en été, une chasse au trésor inspirée des contes de fées. Venez partager un moment en famille dans un univers magique.

CONTACT

15 Bois Charmant  
06 47 72 68 21

Dampierre-sur-Boutonne

## CHÂTEAU DE DAMPIERRE-SUR-BOUTONNE

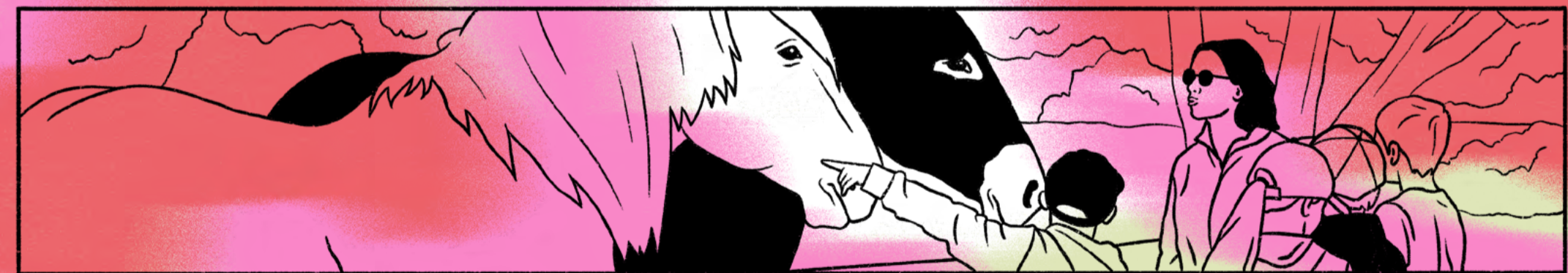
Entre villa italienne et château français, ce lieu plein de charme promet une belle journée en famille. Les adultes profiteront de la galerie alchimique et des expositions, tandis que les enfants s'amuseront dans le labyrinthe de buis ou sur l'échiquier géant. Pour une visite plus ludique, des parcours invitent petits et grands à explorer le château et ses jardins à travers jeux et énigmes : chasse au trésor, animaux fantastiques ou légendes arthuriennes...

CONTACT

10 place du Château  
05 46 33 24 74

# Autour des animaux

fermes et centres équestres



Aulnay-de-Saintonge

## CENTRE ÉQUESTRE ÉQUIDÉE DE LOISIRS

Ce centre propose des balades à cheval et à poney sur rendez-vous, des cours d'équitation de septembre à juin. Il organise également des promenades en calèche et offre un service de pension pour chevaux.

CONTACT

Le Rivaud  
06 98 26 73 79

Bords

## CENTRE ÉQUESTRE TY MARC'H

Dans une ambiance familiale et décontractée, venez découvrir l'approche du cheval et du poney à la campagne. Initiez-vous ou perfectionnez votre pratique à travers différentes activités équestres : CSO, voltige, travail à pied, balade...

CONTACT

1 route de Saint-Savinien  
Charron  
06 03 50 14 32

Cressé

## LA FERME DES MARRONNIERS

Dans cette ferme pédagogique, vous pourrez observer les animaux et leur donner une nourriture adaptée à leurs besoins. Les enfants y apprennent à respecter le bien-être des animaux. De nombreux jeux en bois sont proposés.

CONTACT

Chagnollet  
06 72 04 76 10

Dampierre-sur-Boutonne

## ASINERIE DU BAUDET DU POITOU

Explorez ce site Échappées Nature et partez à la rencontre des ânes, des chevaux de trait poitevin et des mules poitevines. Une immersion nature entre découverte des animaux, activités ludiques, ateliers et balades avec un âne ou en attelage.

CONTACT

La Tillauderie  
05 46 24 68 94

Grandjean

## O PRÉ DES BREBIS

Accompagnés de Natacha, glissez-vous dans la peau d'un(e) berger(ère) le temps d'une petite transhumance sur la Ferrée Verte. Profitez d'un chemin arboré et sécurisé, idéal pour les amoureux des animaux et de la nature.

CONTACT

3 impasse du Bramerit  
06 60 41 82 70

Neuicq-le-Château

## RÉMY'S FARM

Située dans un cadre verdoyant et paisible, cette ferme pédagogique associative accueille petits et grands pour découvrir la vie à la ferme.

CONTACT

Rue de Plumajeau  
06 40 47 78 46

# Activités aquatiques et nautiques

sur l'eau et dans l'eau

## Saint-Jean-d'Angély

### CENTRE AQUATIQUE ATLANTYS

Un espace consacré aux loisirs accessible à tous. Profitez d'une banquette à bulles, d'une rivière à contre-courant, d'un toboggan de 54 m et de jacuzzis. Les amateurs de natation apprécieront le bassin de 25 m.

**CONTACT**  
Avenue de Marennes  
05 46 59 21 50

## Le Mung

### PORT MINIATURE DE SAINT-SAVINIEN-SUR-CHARENTE

En famille, embarquez pour une aventure nautique originale. Les enfants pilotent de véritables navires à leur échelle sur le lac le long d'un parcours aménagé entre étang et chenaux. Sur la terre ferme, place aux attractions de l'île aux Manèges (carrousels, balançoires, manège des années 1920, circuit de karts à pédales) et à l'aire de jeux gonflables.

**CONTACT**  
17 rue des Bateliers  
Île de la Grenouillette  
06 70 95 25 14

## Taillebourg

### LES QUAIS DE TAILLEBOURG

Un espace vert dédié à la détente et aux loisirs situé dans un cadre historique en bord de Charente. Il est possible d'y louer des embarcations à pédales pour partir en balade et découvrir les rives du fleuve. Sur place, vous trouverez également un restaurant, un bar et un glacier.

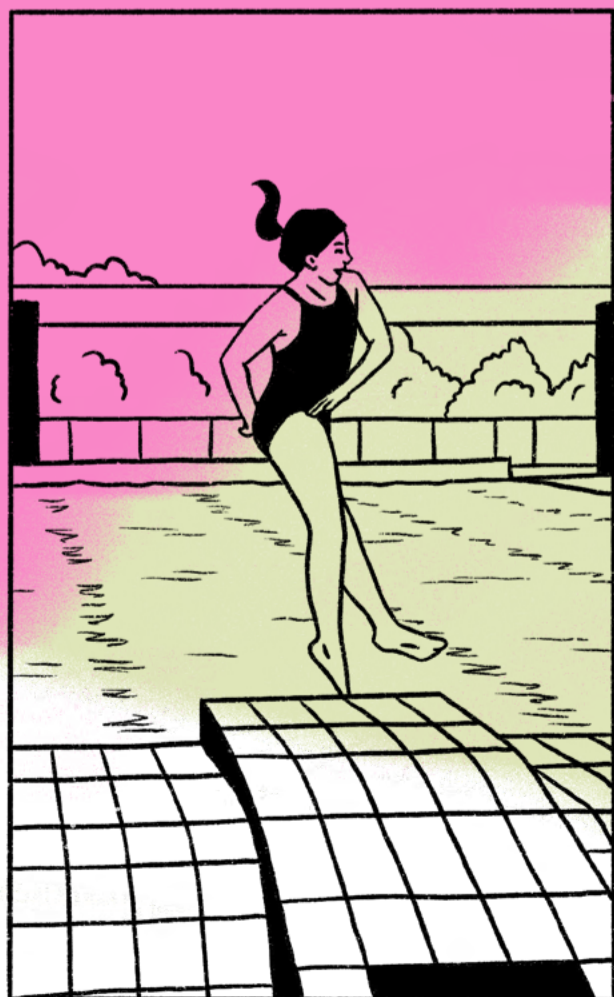
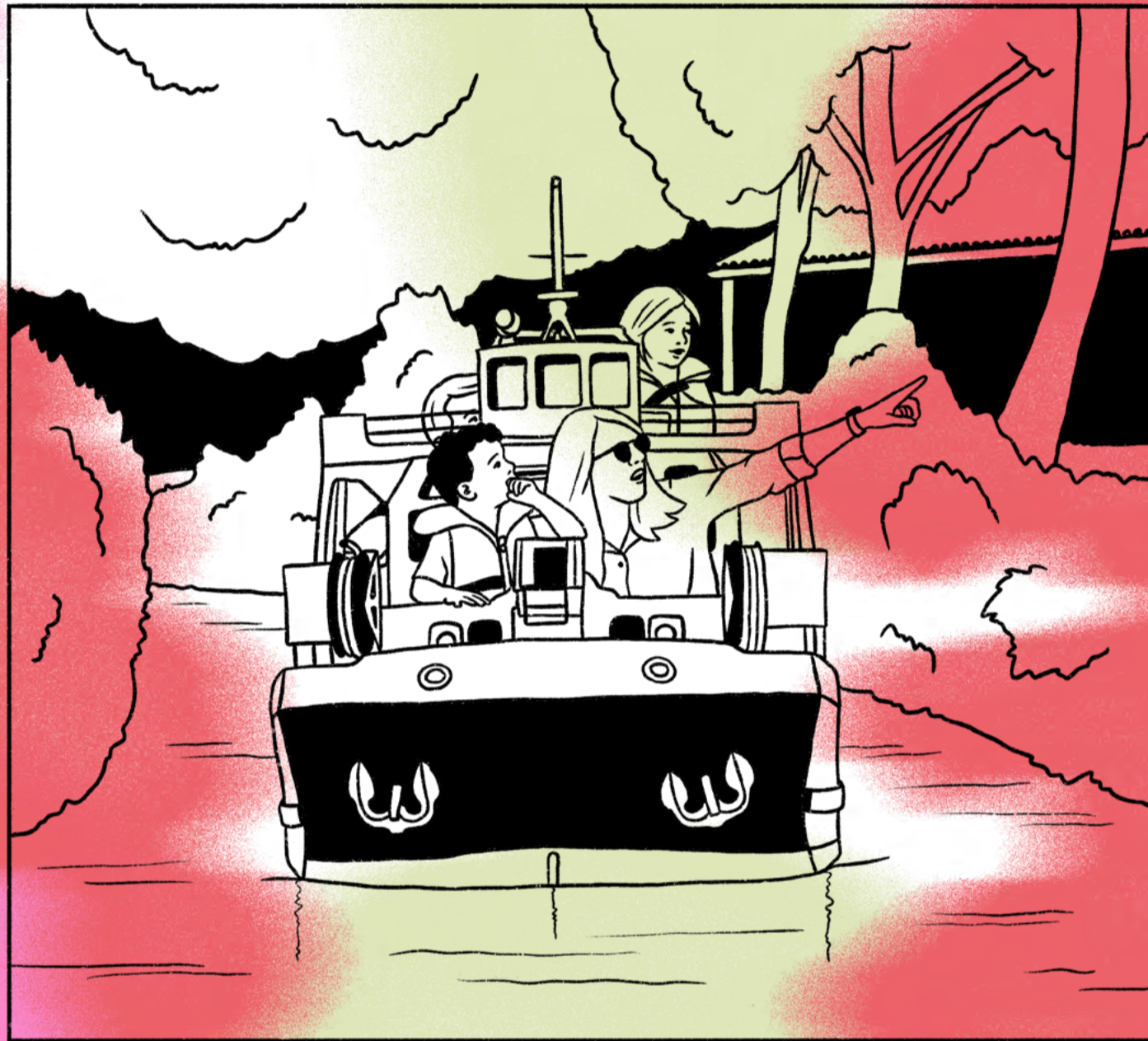
**CONTACT**  
Route de la Brossardière  
05 46 91 73 28

## Saint-Jean-d'Angély

### KAYAK CLUB ANGÉRIEN

Labellisé École Française de Canoë-Kayak, le club invite à explorer la Boutonne à travers différents itinéraires. Il propose également la location de kayaks, canoës et stand-up paddles pour 1h ou 2h, une demi-journée ou davantage.

**CONTACT**  
30 quai de Bernouët  
07 81 06 70 28



## Aulnay-de-Saintonge

### PISCINE D'ÉTÉ

Dans un cadre agréable proche de sites touristiques, venez profiter du bassin sportif, de la pataugeoire et du toboggan. Accueil de groupes et de compétitions.

**CONTACT**  
1 rue du 19 mars 1962  
05 46 33 32 14

## Loulay

### PISCINE D'ÉTÉ

Profitez du grand bassin et de la pataugeoire pour un moment de détente et de loisirs.

**CONTACT**  
Rue du 8 mai 1945  
05 46 33 80 18

## Matha

### PISCINE D'ÉTÉ

Différentes activités sont proposées : aquagym, cours de natation en groupe ou en individuel. Les amateurs de sensations pourront également s'élaner sur un pentagiliss à plusieurs pistes.

**CONTACT**  
Boulevard de Saint-Hérie  
05 46 33 97 26

## Saint-Hilaire-de-Villefranche

### PISCINE D'ÉTÉ

Profitez du grand bassin pour vous baigner et vous détendre. Un club de natation dédié aux activités de loisirs est également proposé.

**CONTACT**  
25 avenue de Saint-Jean-d'Angély  
05 46 95 80 01

## Saint-Savinien-sur-Charente

### PISCINE D'ÉTÉ

Cet espace aquatique séduit par ses nombreux équipements : un petit et un grand bassin, une pataugeoire, un splash pad et un pentagiliss à 4 pistes.

**CONTACT**  
Île de la Grenouillette  
Le Mung  
05 46 90 20 74

## Tonnay-Boutonne

### PISCINE D'ÉTÉ

Détente assurée avec la pataugeoire, le petit et le grand bassin qui raviront les nageurs en toute tranquillité. Des cours de natation sont également proposés en groupe ou en individuel.

**CONTACT**  
15 chemin de l'Abatiss  
05 46 33 20 81

## Le Mung

### LA CABANE

Location à l'heure de bateaux thermiques sans permis (réservé aux adultes) pour naviguer sur le fleuve Charente.

**CONTACT**  
Rue des Bateliers  
Île de la Grenouillette  
06 09 30 09 06

## Taillebourg

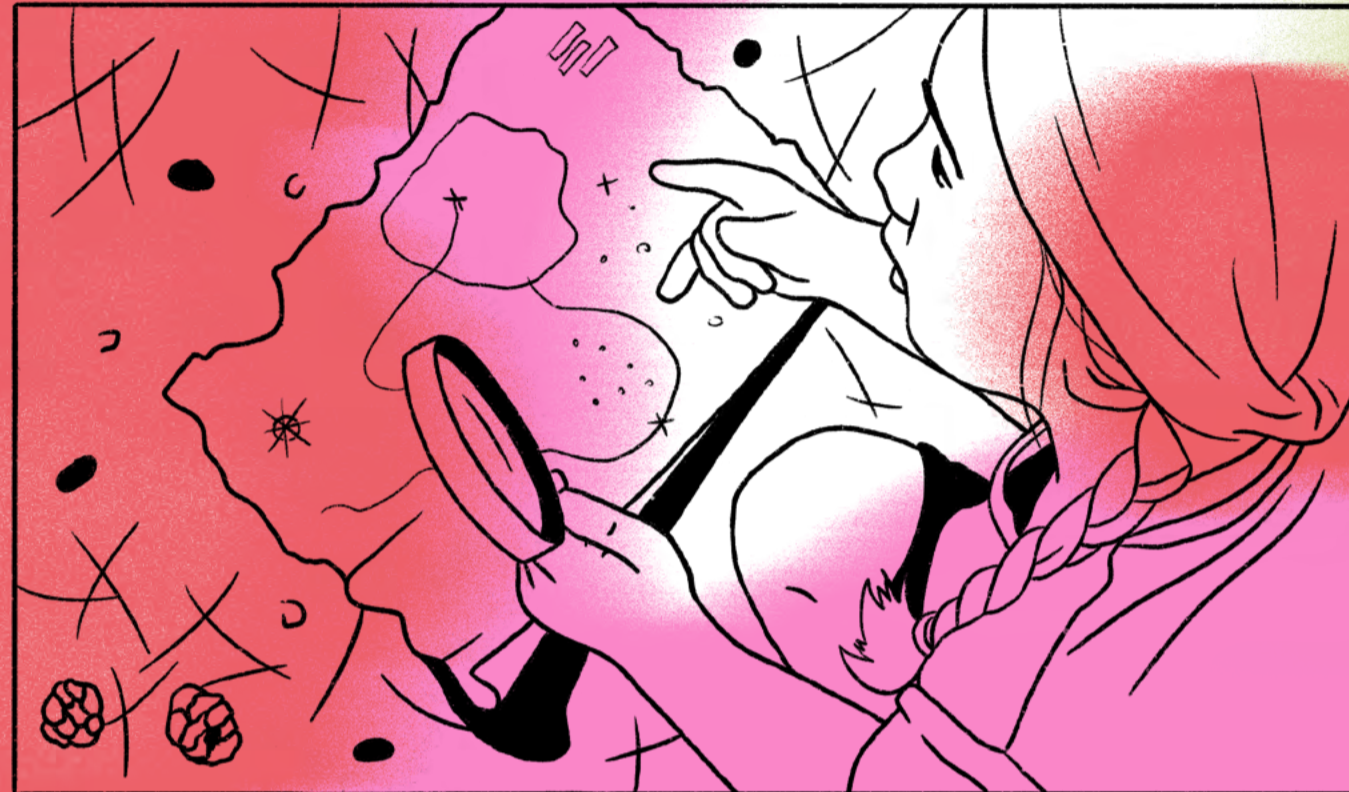
### NAUTIC CLUB DE TAILLEBOURG

Le plaisir de la glisse accessible à tous dans un cadre idyllique : baby ski, ski nautique, monoski, wakeboard...

**CONTACT**  
Route de la Brossardière  
07 50 99 30 42

# Visites numériques et escape games

jeux et énigmes



## Legendr

### Neuicq-le-Château

#### LE DÉFI DE MONTESPAN

Ce jeu numérique innovant invite petits et grands à partager leur sens de l'observation pour récolter des indices. Pour une expérience étonnante, un casque de réalité virtuelle permet de découvrir le château à travers anecdotes et mini-jeux.

**CONTACT**  
Château de Neuicq-le-Château  
Rue du Château  
06 83 28 94 47

## Saint-Jean-d'Angély

### MYSTÈRE À L'ABBAYE, L'ÉNIGME DES TOURS

Plongez au cœur du monument emblématique de la ville classé au patrimoine mondial de l'UNESCO au titre des Chemins de Saint-Jacques-de-Compostelle. Grâce à des reconstitutions historiques en réalité virtuelle, remontez à la fin du XVIII<sup>e</sup> siècle pour reconstituer le plan de l'église abbatiale telle qu'elle aurait pu être.

**CONTACT**  
Abbaye royale  
1 rue Louis Audouin-Dubreuil  
05 54 67 13 24

## Millénigme

### Matha

#### L'HÉRITAGE MYSTÉRIEUX

En équipe, recherchez un mystérieux héritage caché dans une ancienne maison de 100 m<sup>2</sup> et protégé par une série d'énigmes et d'indices à reconstituer.

**CONTACT**  
07 81 64 07 58

## Neuicq-le-Château

### LA SALLE DE JEUX SECRÈTE DU MARQUIS

Pénétrez dans la salle de jeux du marquis de Montespan, propriétaire du château au XVII<sup>e</sup> siècle, et résolvez les énigmes pour déverrouiller les précieux coffres.

**CONTACT**  
Château de Neuicq-le-Château  
Rue du Château  
07 81 64 07 58

## Escape games

### Macqueville

#### LES MYSTÈRES DE L'ASSEMBLAGE COGNAC XO

Dans ce jeu, les participants sont plongés dans un futur où le cognac a perdu toute sa renommée et est utilisé à des fins culinaires absurdes. Votre mission est de restaurer la splendeur du cognac en résolvant des énigmes en 60 min.

**CONTACT**  
Le Cep Enchanté  
4 rue de la Croix de l'Anglais  
La Botte  
05 46 26 67 76

## Tonnay-Boutonne

#### LES CERVEAUX ASSOCIÉS

En famille, l'équipe des Cerveaux Associés vous accueille pour vous faire vivre une aventure extraordinaire dans l'une de ses 3 salles. Résolvez des énigmes pour découvrir le secret du samouraï, retrouver le manuscrit perdu ou encore réaliser le casse du siècle.

**CONTACT**  
6 rue Cornebouc  
06 80 72 12 97

## Escape garden

### Nantillé

#### SAUVEZ LE JARDIN DE GABRIEL

Des énigmes et indices disséminés dans le jardin invitent des groupes de 3 à 6 participants à s'en échapper tout en contribuant à sa sauvegarde.

**CONTACT**  
Jardin de Gabriel  
Chez Audebert  
05 46 33 24 77

## Explorama

### Dampierre-sur-Boutonne

#### LE GARDIEN DES CIEUX, PROTECTEUR DE L'ASINERIE

Téléchargez l'application et laissez-vous guider pour une balade d'environ 1h30 à la découverte de l'Asinerie, de ses habitants et de ses environs. Ponctué de jeux, le parcours forme une boucle de 3 km à faire à votre rythme. Vous pourrez même en profiter lorsque le site est fermé.

**CONTACT**  
Asinerie du Baudet du Poitou  
La Tillauderie  
05 46 24 68 94

