

Balades à vélo

à la journée



Retrouvez l'intégralité des circuits vélos balisés sur valsdesaintonge.loopi-velo.fr/parcours/a-velo

9 km

Saint-Loup

CIRCUIT SAINT-LOUP

Départ : parking du stade
Une boucle courte mais dynamique de 9 km, idéale pour une escapade sportive entre vallées, chemins ombragés et hameaux de charme. De superbes panoramas s'ouvrent sur les vallées de la Soie, de la Trézence et du Bibot.

25 km

Les Touches-de-Périgny

ENTRE VIGNES ET EAU

Départ : 14 allée des Soupirs
Une boucle facile de 25 km entre coteaux viticoles, vallées verdoyantes et sources accompagnant la rivière Antenne. Ruches-placards, fontaines, moulins et lavoirs rythment cette balade entre nature et patrimoine.

45 km

Aulnay-de-Saintonge

LES GRANDS CHEMINS

Départ : parking du stade
Sur 45 km, cette grande traversée à vélo invite à découvrir villages de caractère, lavoirs, forêts et patrimoine remarquable jusqu'au château de Dampierre-sur-Boutonne. Variantes possibles : boucles de 22,7 km et 30,2 km.

INFOS PRATIQUES

VDS Mobilité
Pour une sortie encadrée, VDS Mobilité propose la location de vélos de ville, VAE, vélos enfants et accessoires, à la journée, au week-end ou pour les déplacements du quotidien. L'association organise également une balade conviviale chaque 3^e samedi du mois, ouverte aux vélos classiques comme aux VAE.

Contact
58 avenue Aristide Briand
Saint-Jean-d'Angély
07 86 07 34 98
contact@vdsmobilitte.fr
vdsmobilitte.fr

Balades au fil de l'eau

embarcadères

Au fil de la Boutonne, plusieurs sites permettent de profiter d'une balade en kayak ou en paddle en toute liberté, en famille ou entre amis. Entre villages de charme, berges ombragées et paysages paisibles, la rivière dévoile une autre facette des Vals de Saintonge.

Se référer à la carte des itinéraires au verso pour localiser les cales de mise à l'eau

Attention le port du gilet est fortement recommandé, et obligatoire pour les enfants

La Charente

La Charente accompagne depuis toujours villages, coteaux et patrimoines remarquables des Vals de Saintonge. Saint-Savinien-sur-Charente, Petite Cité de Caractère®, en est l'un des plus beaux exemples avec ses quais et son atmosphère de village de pierre et d'eau.

La Boutonne

La Boutonne, principal affluent de rive droite de la Charente, déroule plus de 30 km de voies navigables jusqu'à Saint-Jean-d'Angély. Ancienne voie de transport du cognac et des marchandises, elle reste aujourd'hui un trait d'union entre patrimoine et nature.



INFOS PRATIQUES

Balades sur l'eau encadrées
Le Kayak Club Angérien propose la location de kayaks, canoës et paddles sur différents parcours de la Boutonne. Accessible à tous, à l'heure ou à la demi-journée.

Contact
30 quai de Bernouët
Saint-Jean-d'Angély
07 81 06 70 28
kcangerien@wanadoo.fr

Les sorties randonnées estivales

2026

En Vals de Saintonge

Les Vals de Saintonge se découvrent au rythme de vos envies. À pied, à vélo, à cheval ou sur l'eau, le territoire offre une grande diversité d'itinéraires pour explorer villages de caractère, vallées paisibles, rivières, forêts et sites remarquables.

Ce journal vous propose une sélection de circuits représentatifs de l'ensemble de l'offre de randonnée en Vals de Saintonge. Une belle façon d'avoir un aperçu de la richesse des itinéraires à parcourir, que ce soit pour une courte balade ou une escapade plus longue. Balades en famille ou escapades sportives : chacun peut trouver ici son parcours idéal, pour quelques heures ou plusieurs jours d'aventure.

Nouveautés, incontournables, coups de cœur... laissez-vous guider et profitez pleinement de la diversité des paysages des Vals de Saintonge.



OFFICE DE TOURISME des Vals de Saintonge

destinationvalsdesaintonge.com
valsdesaintonge.fr

Balades à cheval

circuit



Ty Marc'h
1 route de Saint-Savinien
Charron, Bords
06 03 50 14 32
tymarch974@gmail.com

Équ'idée de Loisirs
Le Rivaud
Aulnay-de-Saintonge
06 98 26 73 79
carine.chat@yahoo.fr

Itinérance

LA ROUTE DES CARDINAUX VALS DE SAINTONGE

La Route des Cardinaux en Vals de Saintonge relie Dampierre-sur-Boutonne à Le Mung sur 77 km, à parcourir en 3 jours et 2 nuits. Balisée en orange, cette étape s'adresse aux cavaliers confirmés et reste également accessible à pied ou à vélo.

Hudada

PRÉPAREZ VOTRE ITINÉRAIRE

Hudada permet de créer, personnaliser et suivre son itinéraire tout en identifiant les hébergements adaptés aux étapes équestres. Disponible en version web et application.

Journée

Bords

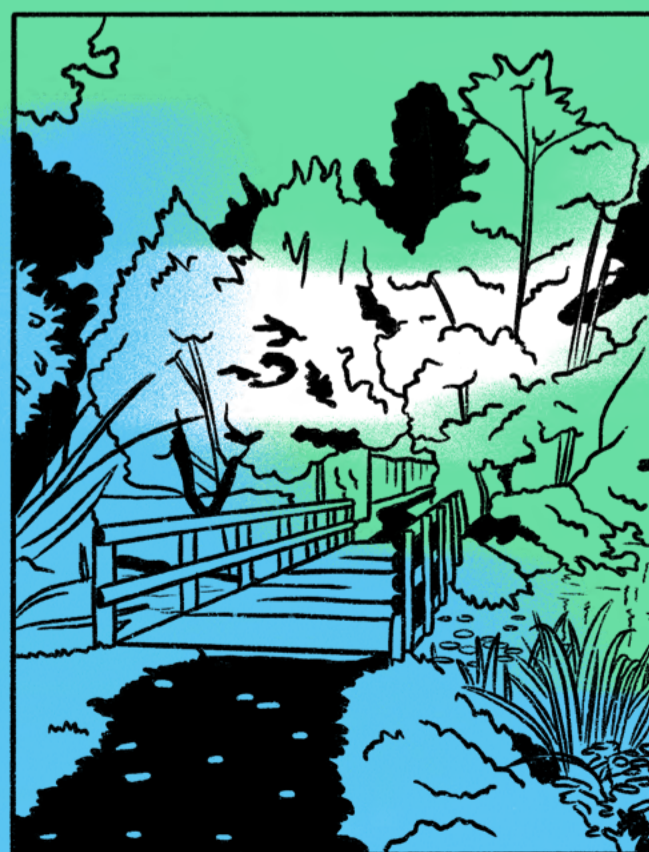
TY MARC'H

Ce poney club propose initiation, perfectionnement, stages et petites balades à cheval ou à poney dans une ambiance familiale et conviviale. Accessible à tous les âges et tous les niveaux.

Aulnay-de-Saintonge

ÉQU'IDÉE DE LOISIRS

Balades à cheval, en calèche, cours d'équitation et pension pour chevaux dans un cadre naturel apaisant. Une expérience accessible aux débutants comme aux cavaliers confirmés.



Balades à pied

notre sélection



Retrouvez l'intégralité des circuits pédestres balisés sur valsdesaintonge.loopi-velo.fr/parcours/a-pied

Immersives

Bresdon

CIRCUIT DES FOURS (EXPÉRIENCE AUDITIVE)

Départ : 19 route de l'Océan
Partez sur les traces d'Arkéa pour une immersion de 15 km entre patrimoine, nature et histoire des anciens fours, de l'Antiquité à aujourd'hui. Une expérience sonore originale via l'application Loopi, à vivre librement en une ou plusieurs étapes.

Matha

PARCOURS MACROPHOTOGRAPHIE DES INSECTES

Départ : complexe sportif Emmanuel Lacroix
Sur 3 km, découvrez les insectes en format XXL grâce aux photos de Gérard Vaubourg et changez de regard sur le monde du minuscule. Un parcours interactif avec QR codes, audio et quiz, ludique et accessible à tous.



En famille

Dœuil-sur-le-Mignon

SENTIER PÉDAGOGIQUE MIREILLE L'ABEILLE

Départ : devant la mairie
Une balade de 4,3 km pour découvrir la biodiversité locale, guidée par Mireille l'Abelle. Un parcours accessible à tous, complété par un livret-jeu pour les enfants.

Saint-Jean-d'Angély

CHEMIN DU PUYCHÉRAND

Départ : impasse de l'Éperon
Un sentier paisible d'environ 1 km le long de la Boutonne, entre jardins, passerelles et nature préservée. Une promenade bucolique idéale en famille, à deux pas du centre historique.

5 km

Essouvert

LE BOIS D'ESOUVERT

Départ : salle de l'Alliance d'Essouvert
Au cœur d'un massif forestier, parcourez 5 km entre nature, histoire et anciens usages du site.

Grandjean

CIRCUIT LE PETIT TRAIN

Départ : place de la mairie
Suivez une ancienne voie ferrée reconvertie en chemin de promenade à travers un paysage vallonné. Une balade sur le tracé de la Ferrée Verte entre héritage et nature.

9 km

Fenioux

LES TROIS SOURCES

Départ : place de l'église
Sur les chemins de Compostelle, traversez un environnement mêlant vallons et patrimoine bâti. L'église romane sculptée et la lanterne des morts du XII^e siècle illustrent l'histoire du site.

10,5 km

Gibourne

ENTRE VIGNES ET BOIS

Départ : devant la mairie
Une boucle de 10 km entre vignobles, bois et éléments de patrimoine rural. Un parcours ponctué de sites historiques et d'une église perchée.

15 km

Saint-Savinien

LES CARRIÈRES

Départ : plaine de jeux (île de la Grenouillette)
Parcourez d'anciennes carrières entre galeries souterraines, habitats troglodytiques et espaces boisés.

St-Mandé-sur-Brédoire

CHEMIN DE ST-JACQUES

Départ : place de l'église
Suivez la Voie de Tours à travers villages, patrimoine roman et paysages ruraux. Un itinéraire inspiré des chemins empruntés vers Compostelle.

Carte des itinéraires

Circuits pédestres et boucles PR*

* Promenades et randonnées

Boucles vélos

- 1 Circuit Entre vignes et eau
LES TOUCHES-DE-PÉRIGNY
- 2 Circuit Puyrolland
- 3 Église Romane
TONNAY-BOUTONNE
- 4 Les Grands Chemins
- 5 Les Secrets de Vallons et les Sources
ST-HILAIRE-DE-VILLEFRANCHE
- 6 Les Trois Vallées
TONNAY-BOUTONNE
- 7 Circuit Annezay
- 8 Circuit Saint-Loup

Cales de mise à l'eau

- 1 Champdolent
- 2 Tonnay-Boutonne
- 3 Tonnay-Boutonne
- 4 Torxé
- 5 Voissay
- 6 Saint-Jean-d'Angély
- 7 Saint-Julien-de-l'Escap
- 8 Saint-Pierre-de-l'Isle
- 9 Saint-Séverin-sur-Boutonne

Grands itinéraires

- 1 GR® 655 | Saint-Jacques-de-Compostelle
SAINTES - ST-JEAN-D'ANGÉLY
- 2 La Flow Vélo®
ST-SAVINIEN - SAINTES
- 3 La Route des Cardinaux
DAMPIERRE-SUR-BOUTONNE - ST-SAVINIEN
- 4 Les Rives de Boutonne
CHAMPDOLENT - DAMPIERRE-SUR-BOUTONNE
- 5 Liaison secondaire de Saint-Jacques-de-Compostelle
- 6 GR36® | Section 7
VILLIERS-SUR-CHIZÉ - VILLIERS-COUTURE

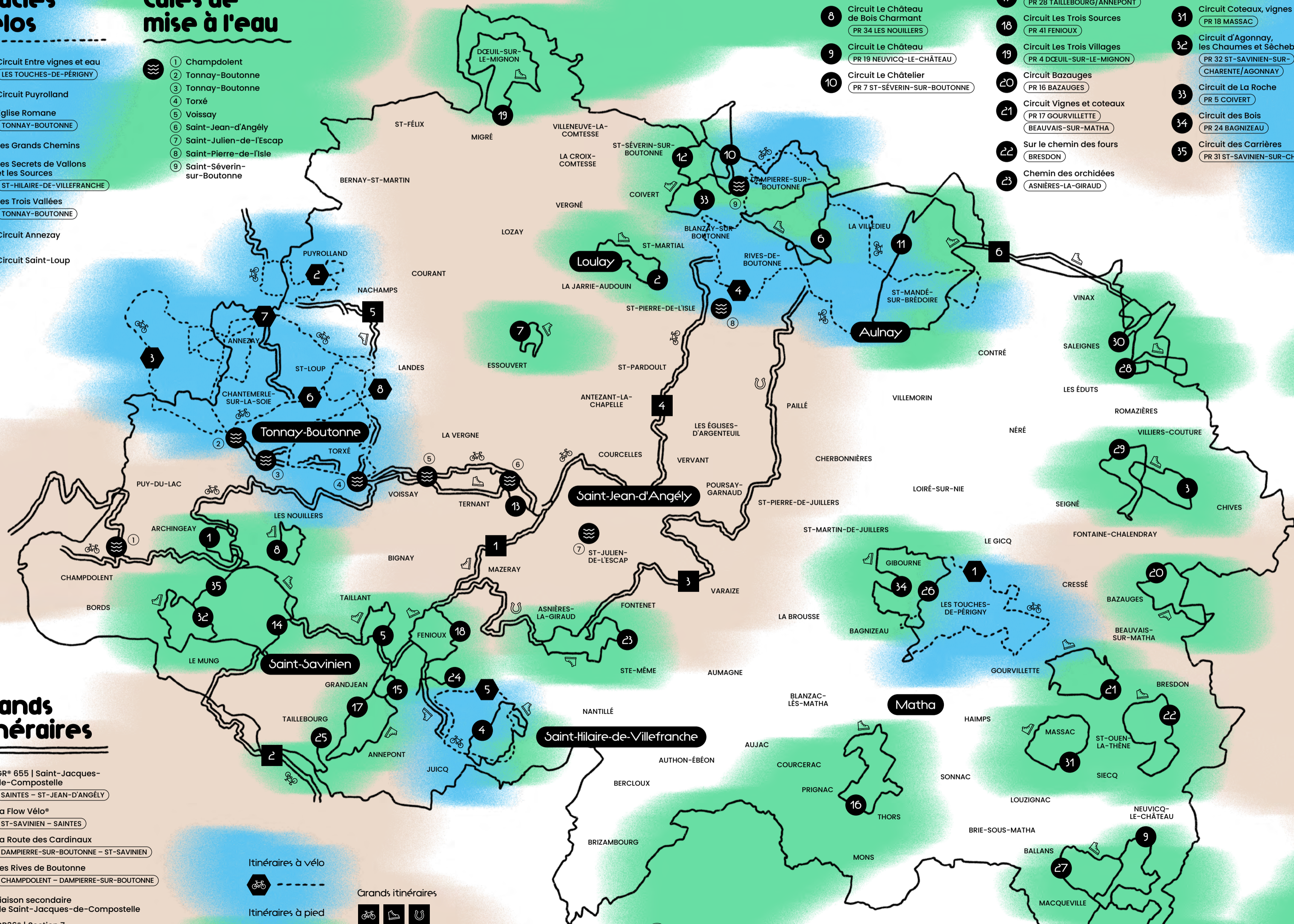
Itinéraires à vélo



Itinéraires à pied



Grands itinéraires



- 1 Circuit des Fontaines
PR 33 ARCHINGEAY
- 2 Circuit La Fontaine au Roi
PR 3 LOULAY
- 3 Circuit La Forêt de Fontaine
PR 14 FONTAINE-CHALENDRAY
- 4 Circuit La Table du Roi
PR 26 ST-HILAIRE-DE-VILLEFRANCHE
- 5 Circuit La Voie Romaine
PR 42 TAILLANT
- 6 Circuit Le Baudet du Poitou
PR 8 DAMPIERRE-SUR-BOUTONNE
- 7 Circuit Le Bois d'Essouvert
PR 1 ESSOUVERT
- 8 Circuit Le Château de Bois Charmant
PR 34 LES NOUILLERS
- 9 Circuit Le Château
PR 19 NEUVICQ-LE-CHATEAU
- 10 Circuit Le Châtelier
PR 7 ST-SÉVERIN-SUR-BOUTONNE
- 11 Circuit Le chemin de Saint-Jacques
PR 9 ST-MANDÉ-SUR-BREDOIRE
- 12 Circuit Le Fief du Mulet
PR 6 ST-SÉVERIN-SUR-BOUTONNE
- 13 Circuit le long de la Boutonne
PR 35 ST-JEAN-D'ANGÉLY
- 14 Circuit le long du Charenton
PR 30 ST-SAVINIEN-SUR-CHARENTE
- 15 Circuit Le petit train
PR 43 GRANDJEAN
- 16 Circuit Les Étangs de Thors
PR 23 MATHA/THORS
- 17 Circuit Les Trois Châteaux
PR 28 TAILLEBOURG/ANNEPONT
- 18 Circuit Les Trois Sources
PR 41 FENIOUX
- 19 Circuit Les Trois Villages
PR 4 DCEUIL-LE-MIGNON
- 20 Circuit Bazauges
PR 16 BAZAUGES
- 21 Circuit Vignes et coteaux
PR 17 GOURVILLETTE
BEAUVAIS-SUR-MATHA
- 22 Sur le chemin des fours
BRESDON
- 23 Chemin des orchidées
ASNIÈRES-LA-GIRAUD

- 24 Circuit autour du Bramerit
PR 27 LA FRÉDIÈRE
- 25 Circuit autour du Château
PR 29 TAILLEBOURG
- 26 Circuit Entre vignes et bois
PR 25 GIBOURNE
- 27 Circuit Bois et vignes
PR 20 MACQUEVILLE
- 28 Circuit Bois Giffard
PR 12 SALEIGNES
- 29 Circuit Bois Merlet et Bois Blanc
PR 15 FONTAINE-CHALENDRAY
- 30 Circuit Chante Oiseau
PR 11 SALEIGNES
- 31 Circuit Coteaux, vignes et bois
PR 18 MASSAC
- 32 Circuit d'Agonay, les Chaumes et Sèchebec
PR 32 ST-SAVINIEN-SUR-CHARENTE/AGONAY
- 33 Circuit de La Roche
PR 5 COIVERT
- 34 Circuit des Bois
PR 24 BAGNIZEAU
- 35 Circuit des Carrières
PR 31 ST-SAVINIEN-SUR-CHARENTE

Le saviez-vous ?

La France compte plus de 215 000 km de sentiers balisés, entretenus notamment par la Fédération Française de la Randonnée Pédestre et ses bénévoles. Un code couleur simple permet de s'orienter : blanc et rouge (GR®), jaune et rouge (GR® de Pays), jaune (PR) – à suivre en restant attentif aux balises.



Les outils pour bien préparer ses balades

Terra Aventura
Partez à l'aventure en famille avec cette application de géocaching qui mêle balade, énigmes et chasse au trésor. Plusieurs parcours sont disponibles en Vals de Saintonge, notamment à Aulnay-de-Saintonge, Matha, Saint-Jean-d'Angély, Tonnay-Boutonne, La Jarrie-Audouin, Les Touches-de-Périgny, Saint-Julien-de-l'Escap ou Saint-Savinien-sur-Charente.
terra-aventura.fr

Escapade
À pied, à vélo, à cheval ou en canoë, Escapade permet de découvrir des dizaines de parcours de randonnée balisés, en autonomie. La section Escapade animée recense les événements organisés par les associations et communes : marches nocturnes, randonnées à thème, balades gourmandes, sorties vélo ou VTT, et bien plus encore.
destinationvalsdesaintonge.com/escapade

Loopi
Loopi rassemble l'ensemble des circuits pédestres et cyclables en Charente et Charente-Maritime. L'application permet aussi de créer son propre itinéraire en visualisant hébergements, restaurants, points d'intérêt et paysages sur le parcours.
valsdesaintonge.loopi-velo.fr

Grands itinéraires

GR® 36
Itinéraire : de Villiers-sur-Chizé à Villiers-Couture
Une campagne préservée entre forêts de chênes, clairières et hameaux.

GR® 655
VOIE DE TOURS
Itinéraire : de Saintes à Saint-Jean-d'Angély
Patrimoine roman, villages paisibles et paysages saintongeais.

GR® 360
TOUR DE SAINTONGE
Grand tour patrimonial de 465 km
Entre vallées, vignobles, marais, forêts, églises romanes, châteaux et villages de pierre.

Les haltes jacquaires
Lieux d'accueil pour les pèlerins en itinérance
À l'Abbaye royale de Saint-Jean-d'Angély, au bourg d'Aulnay-de-Saintonge et à Puyrolland.

Rives de Boutonne
De Champdolent à Dampierre-sur-Boutonne
Sur 123 km, cet itinéraire vélo suit les méandres de la Boutonne.

Flow Vélo®
Itinéraire : de Saint-Savinien à Saintes
Cette véloroute longe la Charente entre villages de charme, patrimoine gallo-romain et paysages vallonnés, entre culture et nature.